

# Vostro 15

3000 Series

## Quick Start Guide

Priručnik za brzi početak rada

Краткое руководство по началу работы

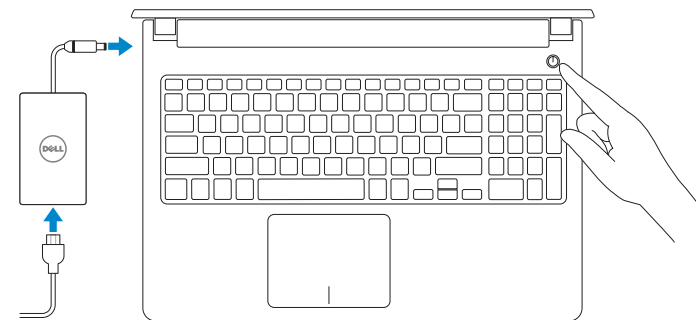
Priručnik za brzi start

### 1 Connect the power adapter and press the power button

Priključite adapter za napajanje i pritisnite gumb za uključivanje/isključivanje

Подключите адаптер источника питания и нажмите на кнопку питания

Povežite adapter za napajanje i pritisnite dugme za napajanje



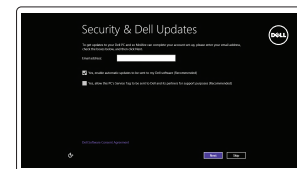
### 2 Finish operating system setup

Završetak postavljanja operacijskog sustava

Завершите настройку операционной системы

Završite sa podešavanjem operativnog sistema

#### Windows 8.1

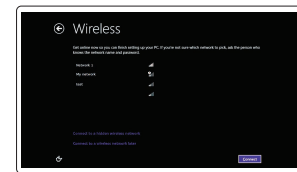


##### Enable security and updates

Omogućite sigurnost i ažuriranja

Включите службы обеспечения безопасности и автоматического обновления

Omogućite zaštitu i ažuriranja



##### Connect to your network

Spojite se na vašu mrežu

Подключитесь к сети

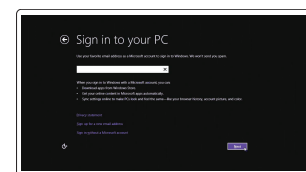
Povežite sa svojom mrežom

**NOTE: If you are connecting to a secured wireless network, enter the password for the wireless network access when prompted.**

**NAPOMENA:** Ako se povezujete na sigurnu bežičnu mrežu, upišite zaporku za pristup bežičnoj mreži kad se to zatraži.

**ПРИМЕЧАНИЕ.** В случае подключения к защищенной беспроводной сети при появлении подсказки введите пароль для доступа к беспроводной сети.

**NAPOMENA:** Ako se povezivanje vrši na zaštićenu bežičnu mrežu, unesite lozinku za pristup bežičnoj mreži kada se to od vas zatraži.

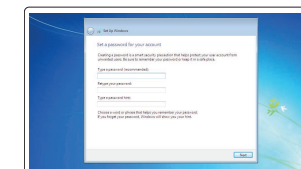


##### Sign in to your Microsoft account or create a local account

Prijavite se u Microsoft račun ili izradite lokalni račun

Войдите в учетную запись Microsoft или создайте локальную учетную запись  
Prijavite se na svoj Microsoft nalog ili kreirajte lokalni nalog

#### Windows 7

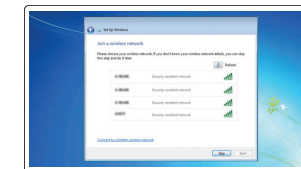


##### Set up password for Windows

Postavite zaporku za Windows

Установите пароль для Windows

Podesite lozinku za Windows



##### Connect to your network

Spojite se na vašu mrežu

Подключитесь к сети

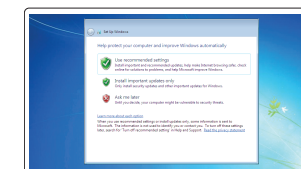
Povežite sa svojom mrežom

**NOTE: If you are connecting to a secured wireless network, enter the password for the wireless network access when prompted.**

**NAPOMENA:** Ako se povezujete na sigurnu bežičnu mrežu, upišite zaporku za pristup bežičnoj mreži kad se to zatraži.

**ПРИМЕЧАНИЕ.** В случае подключения к защищенной беспроводной сети при появлении подсказки введите пароль для доступа к беспроводной сети.

**NAPOMENA:** Ako se povezivanje vrši na zaštićenu bežičnu mrežu, unesite lozinku za pristup bežičnoj mreži kada se to od vas zatraži.



##### Protect your computer

Zaštitite svoje računalo

Защитите свой компьютер

Zaštitite svoj računar

#### Ubuntu

Follow the instructions on the screen to finish setup.

Za dovršetak postavljanja pratite upute na zaslону.

Для завершения установки следуйте инструкциям на экране.

Pratite uputstva na ekranu da biste završili podešavanje.

### Locate Dell apps in Windows 8.1

Locirajte Dell aplikacije u Windows 8.1

Найдите приложения Dell в Windows 8.1

Pronađite Dell aplikacije u sistemu Windows 8.1



##### Register your computer

Registrirajte svoje računalo | Зарегистрируйте компьютер

Registrujte svoj računar



##### Dell Backup and Recovery

##### Backup, recover, repair, or restore your computer

Izrada sigurnosna kopija, obnova, popravak ili vraćanje računala

Выполняйте резервное копирование, восстановление или ремонт компьютера

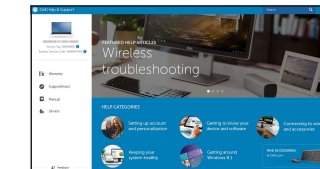
Napravite rezervnu kopiju računara, oporavite, popravite ili vratite računar u prethodno stanje



##### Dell Help & Support

Dell pomoć i podrška | Справка и поддержка Dell

Dell pomoć i podrška



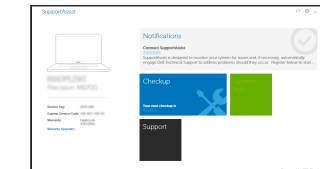
##### SupportAssist

##### Check and update your computer

Provjerite i ažurirajte računalo

Проверяйте и обновляйте свой компьютер

Proverite i ažurirajte računar



#### Product support and manuals

Podrška i priručnici za proizvod

Техническая поддержка и руководства по продуктам

Podrška i uputstva za proizvod

[Dell.com/support](http://Dell.com/support)

[Dell.com/support/manuals](http://Dell.com/support/manuals)

[Dell.com/support/windows](http://Dell.com/support/windows)

[Dell.com/support/linux](http://Dell.com/support/linux)

#### Contact Dell

Kontaktiranje tvrtke Dell | Обратитесь в компанию Dell

Kontaktirajte Dell

[Dell.com/contactdell](http://Dell.com/contactdell)

#### Regulatory and safety

Pravne informacije i sigurnost

Соответствие стандартам и технике безопасности

Regulatorne i bezbednosne informacije

[Dell.com/regulatory\\_compliance](http://Dell.com/regulatory_compliance)

#### Regulatory model

Regulatorni model

Модель согласно нормативной документации

Regulatorni model

P52F

#### Regulatory type

Regulatorna vrsta

Тип согласно нормативной документации

Regulatorni tip

P52F003

#### Computer model

Model računala | Модель компьютера

Model računara

Vostro 15-3559



09P7W2A00

© 2015 Dell Inc.

© 2015 Microsoft Corporation.

© 2015 Canonical Ltd.

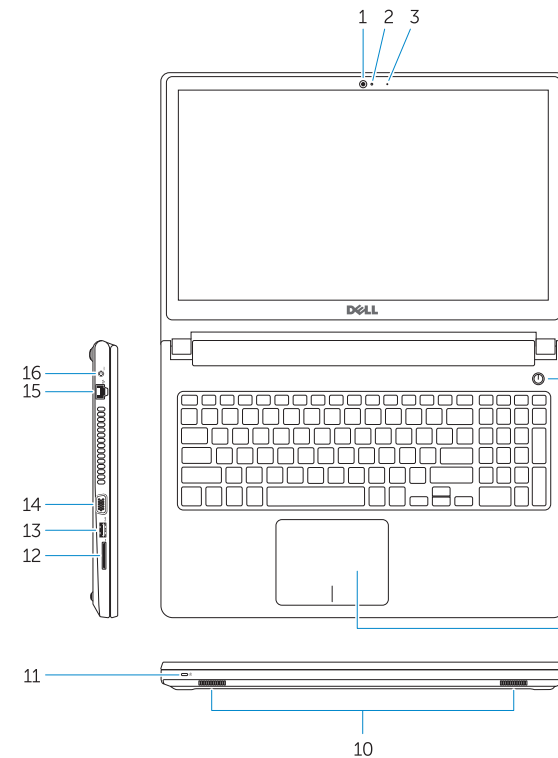


Printed in China.

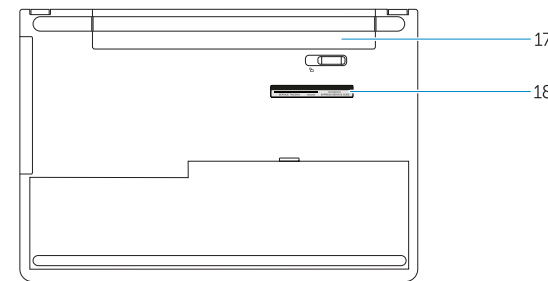
2015-06

# Features

Značajke | Особенности | Funkcije



- 1. Camera
- 2. Camera-status light
- 3. Microphone
- 4. Security-cable slot
- 5. Power button
- 6. Optical drive
- 7. USB 2.0 connectors
- 8. Headset connector
- 9. Touchpad
- 10. Speakers
- 11. Power and battery-status light/  
Hard-drive activity light
- 12. Memory-card reader
- 13. USB 3.0 connector
- 14. VGA connector
- 15. Network connector
- 16. Power connector
- 17. Battery
- 18. Service-Tag label



- 1. Kamera
- 2. Svetlo statusa kamere
- 3. Mikrofon
- 4. Utor za sigurnosni kabel
- 5. Gumb za uključivanje/isključivanje
- 6. Optički pogon
- 7. USB 2.0 priključci
- 8. Priključak za slušalice
- 9. Podloga osjetljiva na dodir
- 10. Zvučnici
- 11. Svjetla statusa napajanja i baterije/  
svjetlo aktivnosti tvrdog pogona
- 12. Čitač memorijskih kartica
- 13. USB 3.0 priključak
- 14. VGA priključak
- 15. Mrežni priključak
- 16. Priključak za napajanje
- 17. Baterija
- 18. Naljepnica servisne oznake

- 1. Камера
- 2. Индикатор состояния камеры
- 3. Микрофон
- 4. Гнездо защитного кабеля
- 5. Кнопка питания
- 6. Оптический привод
- 7. Разъемы USB 2.0
- 8. Разъем для наушников
- 9. Сенсорная панель
- 10. Динамики
- 11. Индикатор питания и состояния  
аккумулятора / индикатор активности  
жесткого диска
- 12. Устройство чтения карт памяти
- 13. Разъем USB 3.0
- 14. Разъем VGA
- 15. Сетевой разъем
- 16. Разъем питания
- 17. Батарея
- 18. Метка обслуживания

- 1. Kamera
- 2. Svetlo za status kamere
- 3. Mikrofon
- 4. Slot za zaštitni kabl
- 5. Dugme za napajanje
- 6. Optička disk jedinica
- 7. USB 2.0 konektori
- 8. Konektor za slušalice
- 9. Tabla osetljiva na dodir
- 10. Zvučnici
- 11. Svetlo za status napajanja i baterije/  
svetlo za aktivnost čvrstog diska
- 12. Čitač memorijskih kartica
- 13. USB 3.0 konektor
- 14. VGA konektor

- 15. Mrežni konektor
- 16. Konektor za napajanje
- 17. Baterija
- 18. Nalepnica sa servisnom oznakom

# Shortcut keys

Tipke prečaca | Клавиши быстрого доступа

Tasterske prečice

- F1** **Mute audio**  
Isključi zvuk | Режим Без звука  
Isključivanje zvuka
- F2** **Decrease volume**  
Smanjenje glasnoće | Уменьшение громкости  
Smanjenje jačine zvuka
- F3** **Increase volume**  
Povećanje glasnoće | Увеличение громкости  
Povećanje jačine zvuka
- F4** **Play previous track/chapter**  
Reprodukcija prethodnog zapisa/poglavlja  
Воспроизведение предыдущей дорожки или раздела  
Reprodukcija prethodne numere ili poglavlja
- F5** **Play/Pause**  
Reprodukcija/Pauza | Воспроизведение/Пауза  
Reprodukcija/Pauziranje
- F6** **Play next track/chapter**  
Reprodukcija prethodne pjesme/poglavlja  
Воспроизведение следующей дорожки или раздела  
Reprodukcija sledeće numere ili poglavlja
- F8** **Switch to external display**  
Prebaci na vanjski zaslon | Переключение на внешний дисплей  
Prebacivanje na eksterni ekran
- F9** **Open Search**  
Otvori traženje | Начать поиск  
Otvaranje pretrage
- F10** **Toggle keyboard backlight (optional)**  
Prebacivanje na pozadinsko osvetljenje tipkovnice (opcionalno)  
Переключение подсветки клавиатуры (заказывается дополнительно)  
Promena pozadinskog osvetljenja tastature (opcionalno)

- F11** **Decrease brightness**  
Smanjivanje svjetline | Уменьшение яркости  
Smanjenje osvetljenja

- F12** **Increase brightness**  
Povećavanje svjetline | Увеличение яркости  
Povećanje osvetljenja

- Fn** + **PrtScr** **Turn off/on wireless**  
Isključi/uključi bežično  
Включение или выключение беспроводной сети  
Isključivanje/uključivanje bežične funkcije

- Fn** + **Esc** **Toggle Fn-key lock**  
Prebacivanje zaključavanja tipke Fn  
Клавиша Fn - переключатель блокировки  
Promena zaključavanja tastera Fn

- Fn** + **Insert** **Put the computer to sleep**  
Postavite računalo u stanje spavanja  
Перевод компьютера в спящий режим  
Prebacivanje računara u stanje mirovanja

- Fn** + **H** **Toggle between power and battery-status light/  
harddrive activity light**  
Prebacivanje između svjetla statusa baterije-svjetla  
aktivnosti tvrdog pogona  
Переключение между индикатором питания и состояния  
аккумулятора и индикатором активности жесткого диска  
Prebacivanje između svetla za napajanje i svetla za  
status baterije/svetla za aktivnost čvrstog diska

**NOTE:** For more information, see *Owner's Manual* at [dell.com/support](http://dell.com/support).  
**НАПОМЕНА:** Za više informacija pogledajte *Vlasnički priručnik* na [dell.com/support](http://dell.com/support).  
**ПРИМЕЧАНИЕ:** Подробная информация представлена в разделе *Руководство пользователя* на веб-сайте [dell.com/support](http://dell.com/support).  
**НАПОМЕНА:** Dodatne informacije potražite u dokumentu *Uputstvo za upotrebu* na strani [dell.com/support](http://dell.com/support).